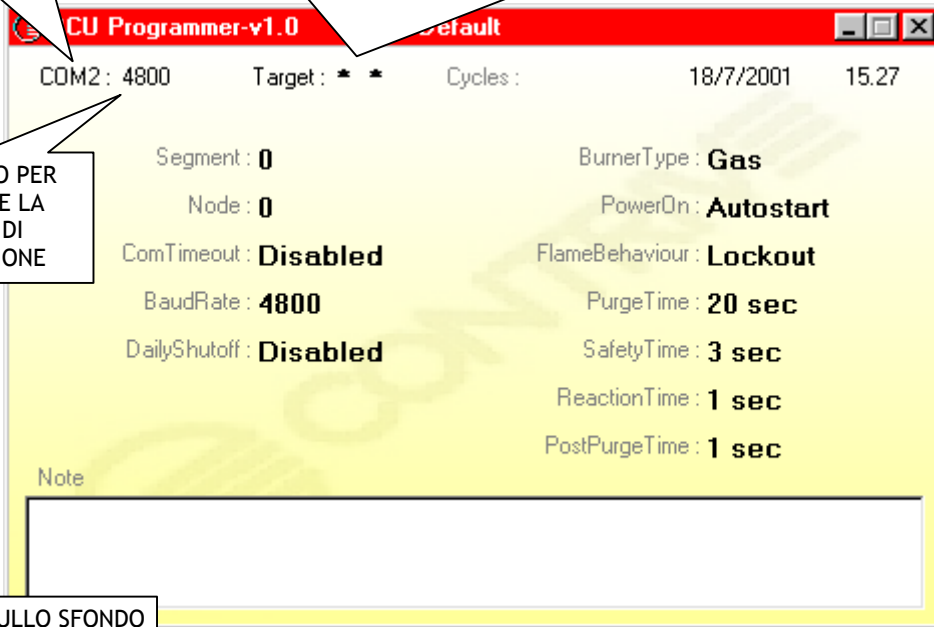


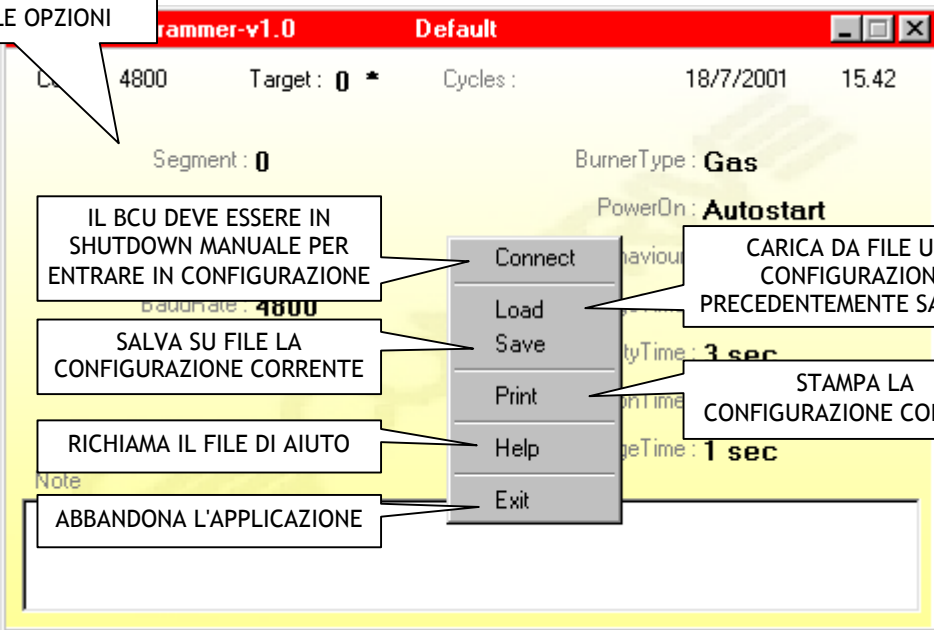
CLICK DESTRO PER SELEZIONARE LA PORTA DI COMUNICAZIONE

CLICK SINISTRO PER SELEZIONARE IL SEGMENTO O IL NODO DEL DISPOSITIVO COLLEGATO UTILIZZARE FRECCIA SU/GIÙ, PAGINA SU/GIÙ, +/- PER MODIFICARE IL VALORE DUE ASTERISCHI CHE INDIRIZZANO QUALSIASI OGGETTO COLLEGATO

CLICK DESTRO PER SELEZIONARE LA VELOCITÀ DI COMUNICAZIONE



CLICK DESTRO SULLO SFONDO DELLA FINESTRA PER APRIRE IL MENU DELLE OPZIONI



IL BCU DEVE ESSERE IN SHUTDOWN MANUALE PER ENTRARE IN CONFIGURAZIONE

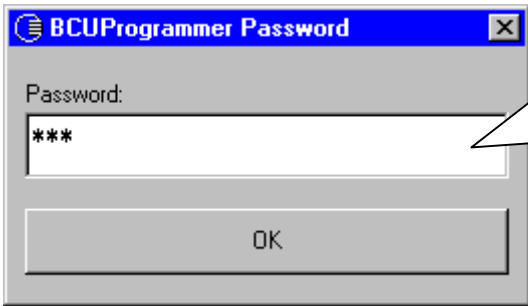
SALVA SU FILE LA CONFIGURAZIONE CORRENTE

RICHIAMA IL FILE DI AIUTO

ABBANDONA L'APPLICAZIONE

CARICA DA FILE UNA CONFIGURAZIONE PRECEDENTEMENTE SALVATA

STAMPA LA CONFIGURAZIONE CORRENTE

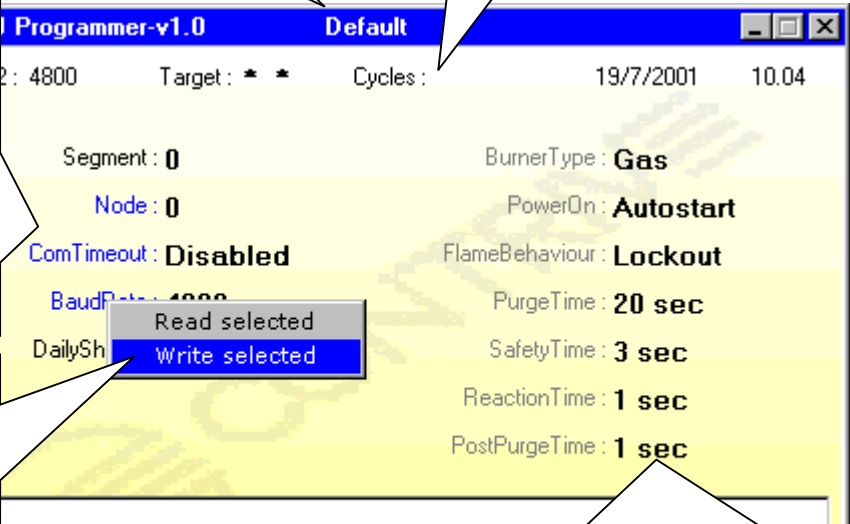


ENTRANDO IN CONFIGURAZIONE, IL BCU RICHIEDE LA PASSWORD DI ACCESSO. SE NON VIENE INSERITA O SE È SBAGLIATA, SARÀ POSSIBILE MODIFICARE SOLO I PARAMETRI UTENTE (COLONNA SINISTRA) MENTRE GLI ALTRI POTRANNO SOLO ESSERE LETTI DAL BCU E VISUALIZZATI. QUANDO IL BCU È IN AMBIENTE DI CONFIGURAZIONE MOSTRA UNA LINEA ORIZZONTALE

NEL TITOLO DELLA FINESTRA È RIPORTATO IL NOME DEL FILE DI CONFIGURAZIONE IN USO, SE IL SET DI VALORI NO APPARTIENE AD ALCUN FILE PRECEDENTEMENTE SALVATO L'INDICAZIONE SARÀ 'DEFAULT'

OVVIAMENTE IL NUMERO DI CICLI DI ACCENSIONE EFFETTUATI DAL BCU POTRÀ SOLO ESSERE LETTO E NON MODIFICATO

LA LETTURA (ED EVENTUALE SCRITTURA) DEI PARAMETRI PUÒ ESSERE SINGOLA O MULTIPLA: CLICK SINISTRO SUL PARAMETRO PER SELEZIONARLO, MANTENENDO PREMUTO IL TASTO SHIFT SI EFFETTUANO SELEZIONI MULTIPLE, MANTENENDO PREMUTO IL TASTO CTRL VENGONO SELEZIONATI TUTTI I PARAMETRI. UN PARAMETRO SELEZIONATO È EVIDENZIATO DALLA COLORAZIONE BLU

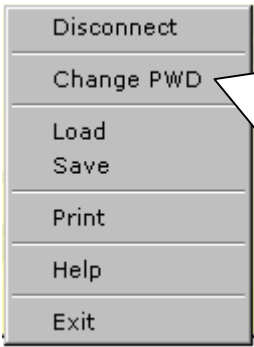


CLICK DESTRO PER LE OPZIONI (LETTURA ED EVENTUALE SCRITTURA) DEI PARAMETRI SELEZIONATI UN PARAMETRO CORRETTAMENTE TRASFERITO ASSUME LA COLORAZIONE VERDE, MENTRE LA COLORAZIONE ROSSA INDICA UN ERRORE

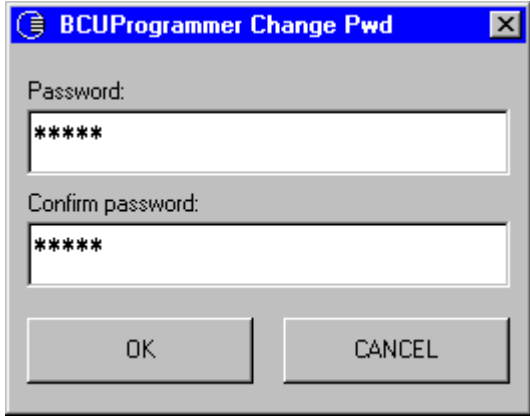
CLICK SINISTRO PER SELEZIONARE IL VALORE DI UN PARAMETRO, FRECCIA SU/GIÙ, PAGINA SU/GIÙ, +/- PER EFFETTUARNE LA MODIFICA

PER MODIFICARE LE NOTE MEMORIZZATE NEL DISPOSITIVO CLICK SINISTRO SULL'AREA DI TESTO E DIGITARE DIRETTAMENTE QUANTO SI VUOLE MEMORIZZARE

SE IL DISPOSITIVO 'TARGET' NON È COLLEGATO ALLA PORTA SERIALE DEL PC OPPURE I PARAMETRI SELEZIONATI (PORTA, VELOCITÀ DI COMUNICAZIONE, SEGMENTO E NODO) NON SONO CORRETTI, SARÀ SEGNALATO UN ERRORE



QUANDO SI HA ACCESSO A TUTTI I PARAMETRI IL MENU CONTIENE UNA ULTERIORE OPZIONE CHE CONSENTE LA MODIFICA DELLA PASSWORD CONTENUTA NEL BCU, CHE AVVIENE INSERENDO E CONFERMANDO LA NUOVA PASSWORD NELLA FINESTRA MOSTRATA A DESTRA, PREMENDO 'CANCEL' LA PASSWORD RIMARRÀ INALTERATA



RIGHT CLICK TO SELECT COMMUNICATION PORT

LEFT CLICK TO SELECT SEGMENT OR NODE OF CONNECTED TARGET DEVICE  
 ARROW UP/DOWN, PAGE UP/DOWN, +/- TO MODIFY THE VALUE  
 DOUBLE ASTERISK WILL ADDRESS ANY CONNECTED BCU DEVICE

RIGHT CLICK TO SELECT COMMUNICATION BAUD RATE

RIGHT CLICK ON WINDOW BACKGROUND TO OPEN OPTION MENU

BCU MUST BE IN MANUAL SHUTDOWN TO ENTER CONFIGURATION ENVIRO

LOAD PREVIOUSLY SAVED CONFIGURATION FROM FILE

SAVE CURRENT CONFIGURATION TO FILE

PRINT CURRENT CONFIGURATION

RICHIAMA IL FILE DI AIUTO

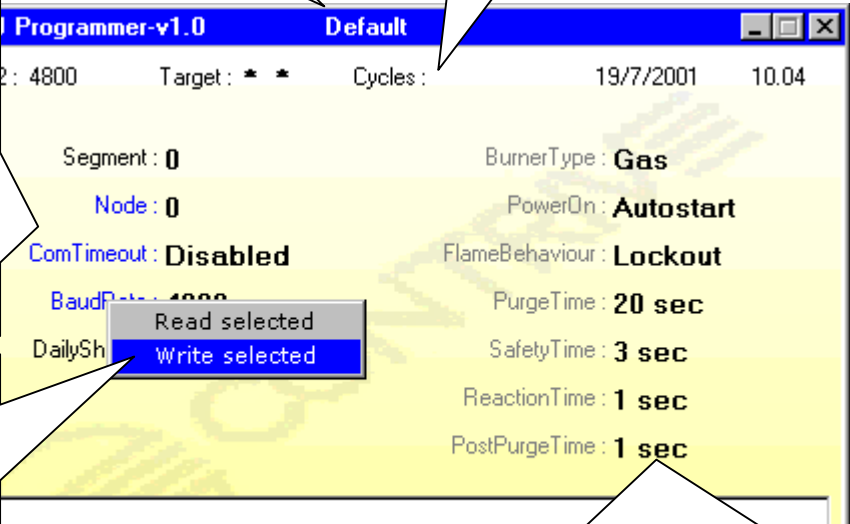
LEAVE THE APPLICATION

ENTERING CONFIGURATION, BCU ASK FOR THE PASSWORD.  
 LEAVING THE FIELD BLANK OR ENTERING A WRONG PASSWORD WILL LIMIT THE OPERATION TO USER LEVEL AND ONLY LEFT COLUMN PARAMETERS WILL BE AVAILABLE FOR MODIFICATION, ALL OTHERS ARE READ ONLY  
 WHEN BCU IS IN CONFIGURATION MODE AN HORIZONTAL DASH IS DISPLAYED

THE WINDOW HEADER SHOWS THE ACTUAL CONFIGURATION FILENAME, 'DEFAULT' WILL BE DISPLAYED IF THE CONFIGURATION WAS NOT LOADED FROM FILE

IGNITION CYCLES IS A READ ONLY FIELD AND CANNOT BE MODIFIED

SINGLE OR MULTIPLE PARAMETERS READ (AND POSSIBLE WRITE): LEFT CLICK ON THE PARAMETER TO SELECT, MULTIPLE SELECT HOLDING SHIFT KEY WHILE SELECTING, SELECT ALL HOLDING CTRL KEY WHILE SELECTING. SELECTED PARAMETERS ARE SHOWN WITH BLUE COLOR FOREGROUND

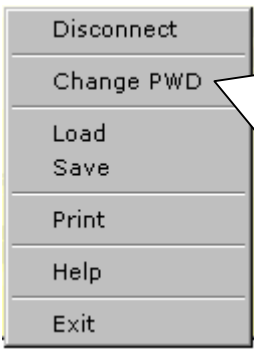


RIGHT CLICK TO SHOW OPTIONS (READ AND POSSIBLE WRITE) OF SELECTED PARAMETERS GREEN COLOR MEANS CORRECT TRANSFER PERFORMED, RED COLOR MEANS ERROR DURING TRANSFER

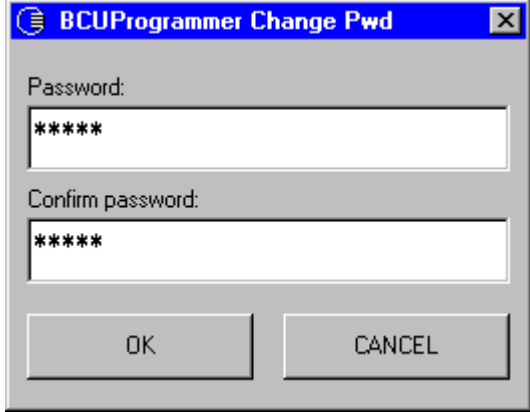
LEFT CLICK TO SELECT, ARROW UP/DOWN, PAGE UP/DOWN, +/- TO MODIFY THE PARAMETER VALUE

TO MODIFY BCU STORED NOTES LEFT CLICK ON TEXT AREA AND TYPE IN THE MESSAGE TO STORED INTO BCU

IF AN ERROR OCCUR DURING CONNECTION TO TARGET BCU, A WARNING WINDOW IS DISPLAYED THE PROBLEM COULD BE A WRONG PARAMETER SELECTION (COM PORT, BAUD RATE, SEGMENT, NODE)



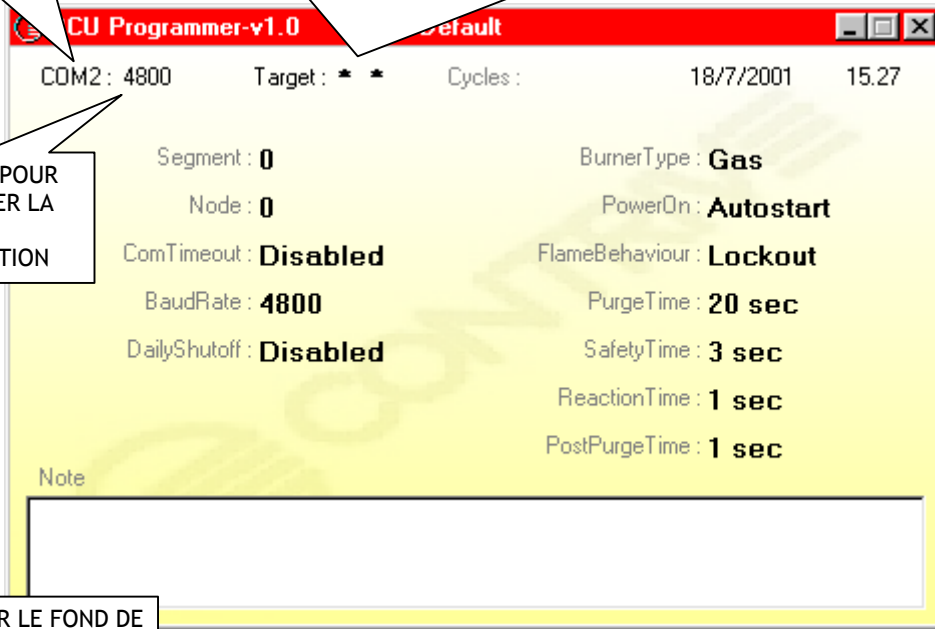
HAVING ACCESS PRIVILEGES, THE OPTION MENU SHOWS AN EXTRA OPTION TO CHANGE THE BCU STORED PASSWORD, TYPE AND CONFIRM THE NEW PASSWORD INTO THE WINDOW SHOWN CLICK 'CANCEL' BUTTON TO LEAVE PASSWORD UNCHANGED



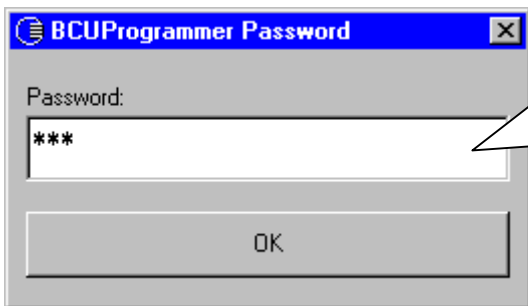
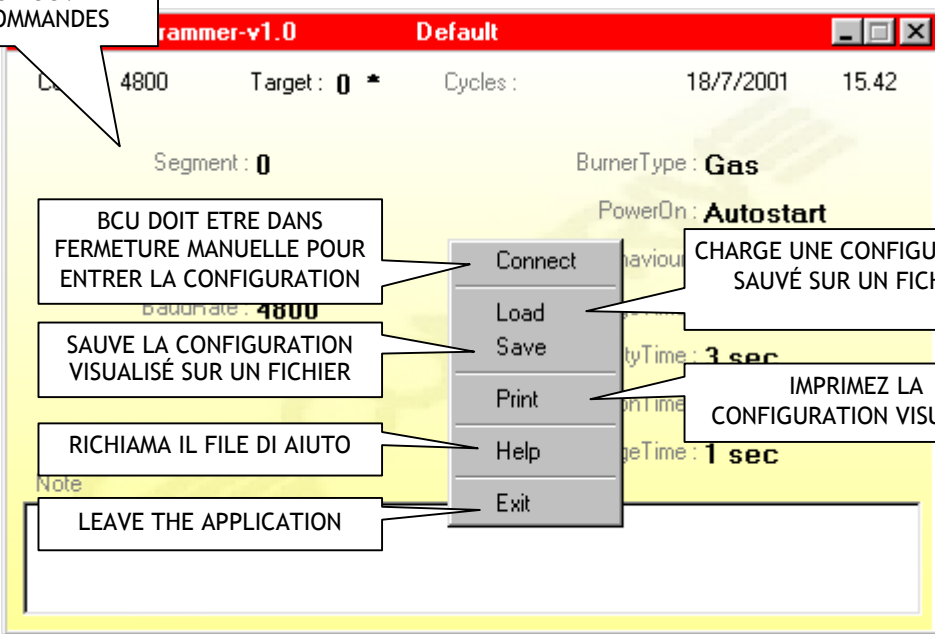
CLICK DROIT POUR SÉLECTIONNER LA PORT COMMUNICATION

CLICK GAUCHE POUR SÉLECTIONNER SEGMENT OU NODE DU BCU CONNECTÉ  
ARROW HAUTE/BAS, PAGE PRÉCÉDENT/PROCHAIN, +/- POUR MODIFIER LES VALEURS  
DEUX ASTÉRISQUES ADRESSERONT TOUT APPAREIL CONNECTÉ

CLICK DROIT POUR SÉLECTIONNER LA VITESSE COMMUNICATION



CLICK DROIT SUR LE FOND DE LA FENETRE POUR OUVRIR LE MENU DES COMMANDES

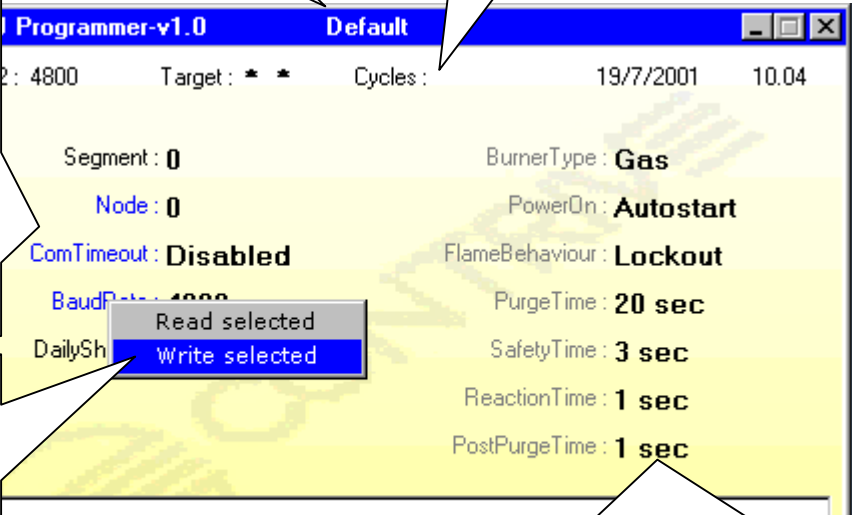


A L'ENTRÉE DE LA CONFIGURATION, BCU DEMANDE LA MOT DE PASSE. OMETTANT LA MOT DE PASSE OU UNE MOT DE PASS ERRONÉE LIMITERA L'OPÉRATION AU PARAMETRES UTILISATEUR (COLONNE GAUCHE) LES AUTRES (COLONNE DROITE) SERONT SEULEMENT POUR LECTURE PENDANT LA CONFIGURATION UN TIRET HORIZONTAL EST AFFICHÉ SUR LE BCU

E NOM EN-TETE DE LA FENETRE MONTRE LE NOM DU FICHER CHARGÉ, 'DEFAULT' SERA AFFICHÉ SI LA CONFIGURATION N'A PAS ÉTÉ CHARGÉE DU FICHER

CYCLES D'ALLUMAGE PEUVENT SEULEMENT ETRE LUS SANS POSSIBILITÉ DE MODIFICATION

PARAMETRES PEUVENT ETRE LUS (ET MODIFIÉ, AYANT PRIVILEGES) SÉPARÉMENT OU GROUPE:  
CLICK GAUCHE SUR LE PARAMETRE POUR SELECTIONNER, TENANT POUSSÉ LE SHIFT KEY WHILE SELECTING,  
SELECT ALL HOLDING CTRL KEY WHILE SELECTING. SELECTED PARAMETERS ARE SHOWN WITH BLUE COLOR FOREGROUND

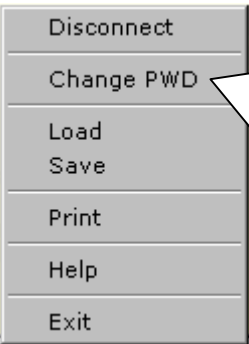
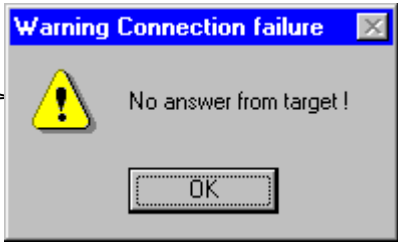


RIGHT CLICK TO SHOW OPTIONS (READ AND POSSIBLE WRITE) OF SELECTED PARAMETERS GREEN COLOR MEANS CORRECT TRANSFER PERFORMED, RED COLOR MEANS ERROR DURING TRANSFER

LEFT CLICK TO SELECT, ARROW UP/DOWN, PAGE UP/DOWN, +/- TO MODIFY THE PARAMETER VALUE

TO MODIFY BCU STORED NOTES LEFT CLICK ON TEXT AREA AND TYPE IN THE MESSAGE TO STORED INTO BCU

IF AN ERROR OCCUR DURING CONNECTION TO TARGET BCU, A WARNING WINDOW IS DISPLAYED THE PROBLEM COULD BE A WRONG PARAMETER SELECTION (COM PORT, BAUD RATE, SEGMENT, NODE)



HAVING ACCESS PRIVILEGES, THE OPTION MENU SHOWS AN EXTRA OPTION TO CHANGE THE BCU STORED PASSWORD, TYPE AND CONFIRM THE NEW PASSWORD INTO THE WINDOW SHOWN CLICK 'CANCEL' BUTTON TO LEAVE PASSWORD UNCHANGED

